

クラフトミラー Craft Mirror

日本製

Hand Drawn

お問い合わせ

伊吹物産株式会社 エッセンス事業部
名古屋市名東区上社 4-108 〒465-0025
TEL : 052-703-4741

- E443031 ケラミッカ [カフタン]
- E443032 ケラミッカ [ロッタ]
- E443033 ケラミッカ [チボリ]

1804 - v.1

Creative flow Keramiikka

エッセンスの製品のモノ作りの場は日本の津々浦々
特徴ある各地の技術とのコラボレートで製作しています。
そんな中で、「商品化にはちょっと難しいけど凄い技」と出会った時、
この凄い技術と共に「素敵なこと」を作り出したい(クリエイティブフロー!)
という気持ちからモノ作りを始めてしまうことがあります。

「一緒にやろうよ」企画



Keramiikka [ケラミッカ]は、京焼の手技とのコラボレート。
普段は茶道具など「伝統」の世界を守る人たちが参画です。

■ 特筆する製品の技術/表現 Hand Drawn

一点一点全て職人の手業による繊細な絵付け加工。
京焼が本来得意とする美しく写実的な色絵表現とは一線を画し、
多様なインテリアにも違和感なく馴染む「模様」の表現に特化し
ました。可愛らしい雰囲気ながら、培われてきた色絵付けの技
法をふんだんに盛り込み、クラシカルで味わい深いやきものに
仕上げました。

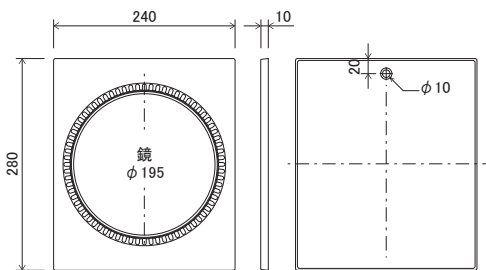
■ 工房のご紹介



京焼・清水焼窯元「陶葺(とうあん)」は大正11年、
京都の東山泉涌寺で創業して以来、上質の原材料を
使い、熟練した職人による作品は品質と創造性によっ
て高い評価を得てきました。野々村仁清、尾形乾山
からの京焼・清水焼の伝統を受け継ぎつつ常に技術
革新に取り組み、色絵表現のみならず、陶土や釉薬
(鉱物)等、原料にまで立ち返り独自性にこだわった
新しい「やきもの」を探り続けています。

■ 全体寸法

全体重量/約 1.5kg



(単位/mm)

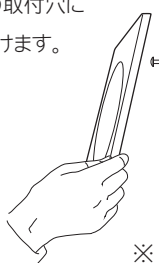
やきものは焼成ごとに若干の変形があります。
また、陶土の圧縮ムラによっても凸凹や反りが生じます。
上記は設計寸法とご了承ください。

■ お取り扱いについて

- ・本品は割れものです。施工前に運送中の破損、また取付後に破損がないことを必ず確かめてください。
- ・日常のお手入れは固く絞った雑巾などで表面を拭いてください。

■ 取付けについて

- ・背面の取付穴にひっかけます。
- ・取付ネジは頭径9mm以下のトラス頭・鍋頭型のネジをご用意ください。壁面より5mm程度飛び出した状態にします。(ネジは取付状況に合わせて別途ご用意ください)



※ 壁の素材により、アンカー等の補強が必要です