

www.essence-i.com

お問い合わせ

伊吹物産株式会社 エッセンス事業部  
名古屋市中東区上社 4-108 〒465-0025  
TEL : 052-703-4741



Architectural parts and accessories

essence



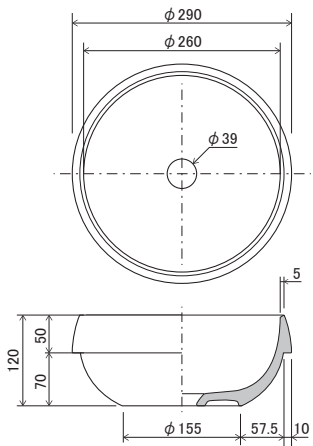
手洗器  
globe

日本製

E441011 アラバスタ  
E441012 リラ  
E441013 シトラス

・本製品は手加工する作業があるため寸法の差異や個体差が生じることがあります  
・釉味を表現した製品のため、焼き上がりの印象がカタログ等と異なることがあります

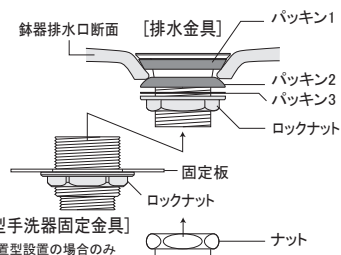
手洗器寸法



- ・本品は半埋込型、置型として設置できます
- ・開口径は、半埋込の場合は  $\phi 275\text{mm}$   
置型設置の場合は  $\phi 55\text{mm}$ です。
- ※ 置型として、天板へ固定するには  
EP17250 / 置型手洗器固定金具(別売)の  
ご使用を推奨しています。
- ・排水金具は付属していません。  
[排水金具、管類は25mmタイプを使用]
- ・設計寸法です。焼き物は焼成による変形が  
生じます。

- ・陶器製
- ・実容量 / 3L
- ・屋内専用品

排水栓と排水管  
について



1. あらかじめパッキン1以外を本体から外しておきます。
2. 上図のようにパッキン類をはめ込み、ロックナットを専用  
工具で固く締付けてください。
3. 置型手洗器固定金具を取付けの際は、あらかじめ固定版  
とロックナットを外してから排水金具に締付けます。鉢器  
を天板に位置決めし、固定版・ロックナットを取付けます。
4. 排水管をナットで接続します。

- 排水栓  
右図と手順をご参照の上、排水  
金具をセットしてください。
- 置型手洗器固定金具について  
排水金具と排水管の間に取付  
けます。
- 排水管は設置場所に合った  
種類をご用意ください。  
排水管規格は 25mm です。  
(手洗器用)
- ※ 市販品をお求めの際は  
必ず 25mm タイプの  
管類をご用意ください。

■ 手洗器のお取り扱いについて

- ・本品は割れものです。施工前に運送中の破損、また施工後に施工段階で  
の破損がないことを必ず確かめてください。(漏水の恐れがあります)
- ・設置後、必ずカウンターとの隙間をポリメジ等でシールしてください。
- ・焼き物は急激な温度の変化に弱いため、熱湯(60°C以上)を急に注いだり、  
本体が温かいうちに冷水を注いだり、また局部的に温度を加えることは  
おやめください。
- ・硬い物を当てたり、落下させたりすると衝撃により割れることがあります。  
(小口は特にご注意ください)
- ・お掃除に洗剤を使用する場合は、洗剤の使用法を必ず守ってください。  
クレンザーや金属たわしで強くこすると表面に傷がつき、汚れやすくなります。
- ・冬期は水を張ったまま放置しないでください。

■ 推奨水栓取付け位置めやす

